



Enova lanserer støtte til elmopeder og elmotorsykler: Du kan nå få inntil 25.000 kroner i Enova-støtte ved kjøp av en elmotorsykel. Foto: Enova

22-03-2022 06:30 CET

Enova lanserer støtte til elmopeder og elmotorsykler: Du kan nå få inntil 25.000 kroner i Enova-støtte ved kjøp av en elmotorsykel.

- Det må bli enklere å ta smarte klimavalg. De største utslippene vi har som privatpersoner kommer fra transport, og skal vi nå klimamålene må dette endres. Enova ønsker med denne støtteordningen å få flere til å velge et elektrisk alternativ, sier Anna Theodora Barnwell markeds sjef i Enova.

Mens elbiler utgjorde 64,5 prosent av nybilsalget i Norge i 2021, så er salget av elektriske motorsykler og mopeder fortsatt beskjedent og det trengs flere modeller på markedet. Dette krever også teknologiutvikling og det er årsaken til at Enova nå trår til med et nytt støttetilbud for privatpersoner.

– Regjeringen vil kutte utslipp gjennom å elektrifisere transportsektoren. Vi er allerede et foregangsland når det gjelder elbiler, og vi bygger nå ladeinfrastruktur over hele landet. Dette nye støttetilbudet fra Enova skal gjøre det enklere også for de som ønsker å kjøpe moped eller motorsykkel å velge et utslippsfritt alternativ, sier klima- og miljøminister Espen Barth Eide (Ap).

Framtidens kjøretøy er elektriske

Enova er en pådriver for at Norge skal nå klimamålene for 2050. Det gjør Enova gjennom å støtte de som går foran i teknologiutviklingen og som velger løsninger som ennå ikke har fått fotfeste i markedet.

Målet med støttetilbudet for elektriske mopeder og motorsykler er å stimulere til raskere teknologiutvikling og øke tilgjengeligheten i markedet.

- Enovas mål er ikke å øke det totale salget av moped og motorsykkel, men at de kjøretøyene som selges framover i størst mulig grad skal være elektriske. Vi vil gjøre det litt enklere å ta smarte klimavalg, sier Barnwell.

Ordningen er tidsavgrenset og vil vurderes løpende ut fra markedsstatus og andre rammebetingelser.

Fortsatt en vei å gå

Av nysalg på moped og motorsykkel har moped størst utslippsfri markedsandel med 34 prosent i 2021. For lett og tung motorsykkel er markedsandelen kun 4 prosent.

- Begrenset utvalg av produkter i markedet, høy merkostnad og begrenset rekkevidde er i dag årsakene til at folk ikke velger elektriske motorsykler og mopeder, sier Enovas markedssjef.

Vil utvikle nye holdninger

I tillegg til teknologiutvikling ønsker Enova med sitt nye støttetilbud å skape en økt bevissthet i samfunnet om at all energibruk og transport skal snart være utslippsfri.

- Elektriske mopeder er særlig interessant i et 2050-perspektiv. Ungdom er den største kjøpergruppen for slike kjøretøy. Hvis man blir eier av et utslippsfritt kjøretøy, så kan det være med å påvirke både holdninger og valg resten av livet, sier Barnwell som anbefaler alle å sjekke ut Enovas nettsider for flere smarte klimavalg.

Enova gjør det litt enklere å ta smarte klimavalg:

Elmotersykkel

Du får 15.000 kroner i støtte til lett elmotersykkel og 25.000 kroner til tung elmotersykkel.

Både nye og etablerte leverandører har et økende antall elmotersykkel-modeller for ulike bruksområder. Salget av elmotersykkel er i dag ikke særlig stort i Norge, men forventes å stige når teknologiutviklingen gjør produktutvalget større.

Elmoped

Du får 3.500 kroner i støtte når du skaffer deg en elmoped.

Elmopeden er et utslippsvennlig alternativ for deg som ikke har behov for et kjøretøy med lang rekkevidde. Både nye og etablerte leverandører har nå elmoped-modeller med mindre og relativt sett rimelige batteripakker.

Aldersgrensen for å kjøre elmoped er 16 år og du må ha eget førerkort. Ungdommer under 18 år som skal kjøpe et kjøretøy må få foresatte eller verge til å signere en fullmakt på vegne av seg. Foresatte eller verge må gi en dokumentasjon på at ungdommen har tillatelse til å kjøpe kjøretøyet.

Generelt

Kjøretøyet må være førstegangsregistrert i kjøretøysregisteret. Det vil si at du ikke kan få støtte til kjøp av et brukt kjøretøy. Du må være registrert som eier av kjøretøyet i kjøretøysregisteret for å få utbetalt støtte.

Hvordan får jeg støtte?

Du må søke via Enovas registreringsportal på <https://tilskudd.enova.no>. For å logge deg på og få utbetalt støtte kreves innlogging via ID-porten.

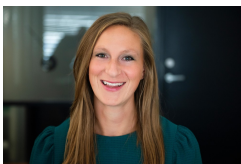
Enova arbeider for Norges omstilling til lavutslippssamfunnet. Omstillingen krever at vi kutter utslipp av klimagasser, bidrar til teknologiutvikling og innovasjon og skaper nye verdier. Derfor jobber Enova for at ny energi- og climateknologi blir utviklet og tatt i bruk i markedet.

[Enova SF](#) er lokalisert i Trondheim og har cirka 80 medarbeidere. Selskapet eies av Klima- og miljødepartementet.

Kontaktpersoner



Eiliv Flakne
Pressekontakt
Pressesjef
eiliv.flakne@enova.no
950 66 565



Anna Barnwell
Markedssjef tjenesteyting og sluttbruk
anna.barnwell@enova.no
467 74 194